

DENGUE

Enfermedad viral producida por un **virus** llamado **dengue** (DEN_1, DEN_2, DEN_3, DEN_4)

Transmitido por un **mosquito** llamado **Aedes aegypti**

Aedes aegypti

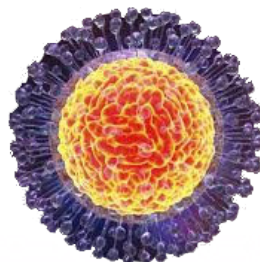


♂ Se alimenta sólo de plantas (NO pica)



♀ Hematófago (Pica de día)

VIRUS-DENGUE



+

Los mosquitos NO nacen infectados

SÍNTOMAS

Los síntomas del dengue se inician después de un período de incubación que puede variar de cinco a ocho días tras la picadura y las personas suelen presentar algunos de estos síntomas:

- Fiebre alta
- Dolor de cabeza
- Dolor detrás de los ojos
- Dolor muscular y articular
- Erupción en la piel
- Debilidad general
- Náuseas y vómitos
- Sangre en las encías y en la nariz
- Hemorragias (dengue hemorrágico)

PREVENCIÓN

Septiembre a mayo*

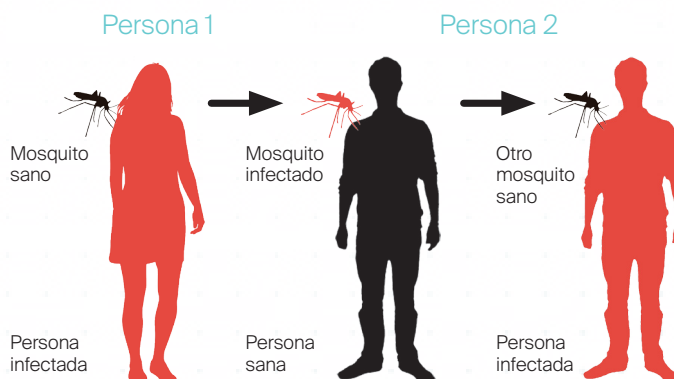
- Repelente con DEET (principio activo)
- Consultar al pediatra en bebés y niños
- Casa libre de criaderos
- Mosquiteros
- Espirales

Junio a agosto*

- Descacharrado para eliminar huevos de resistencia

* En Provincia de Buenos Aires

TRANSMISIÓN

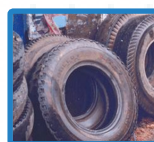


CRIADEROS

Evitar acumulación de agua en **todo tipo de objetos.**



Dónde se encuentra (ejemplos)



Gomas
Rellenar con arena



Plantas en agua
Cambiar el agua cada 3 días



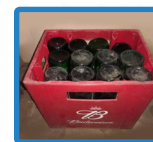
Canaletas
Mantener limpias



Tanque de agua
Tapar

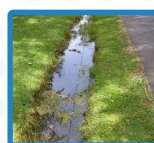


Piletas
Limpiar y clorar



Botellas
Mantener boca abajo

Dónde NO se encuentra



Zanjas domiciliarias



Charcos

